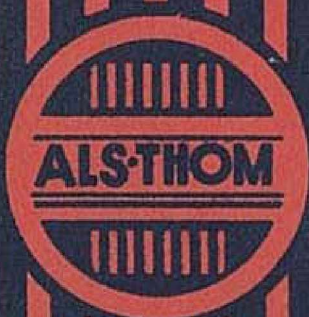


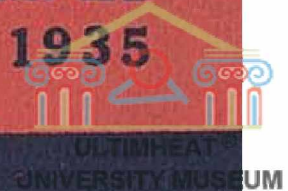


ALS·THOM

**PETITS
APPAREILS
CHAUFFANTS**



CATALOGUE PM. 21
NOVEMBRE 1935



MATÉRIEL DOMESTIQUE POUR LE CONFORT PAR L'ÉLECTRICITÉ

PETITS APPAREILS CHAUFFANTS

DÉSIGNATION	PAGE	CHAPITRE
Conditions Générales de Vente	2	
Conditions Particulières de Vente	2	
Articles pour l'hiver	11	
Bouillottes	9	
Bouillottes automatiques	10	
Chauffe-plats	13	
Fers à repasser automatiques	7	
Fers à repasser normaux	6	
Fers à repasser spéciaux	8	
Grille-pain	13	
Percolateurs et accessoires	14	
Radiateurs lumineux et obscurs	16	
Radiateurs paraboliques	15	
Réchauds	12	
Thermo-plongeurs	9	

PRIX NON VALABLES

21
Indice
e

Le Catalogue P.M. II comporte, en d'autres fascicules :

Le Chapitre 22 — CHAUFFE-EAU.

Le Chapitre 23 — APPAREILS DE CUISINE DOMESTIQUE.

Le Chapitre 24 — PETIT MATÉRIEL TOURNANT.

Tous les rechanges sont catalogués sur un catalogue général spécial.

Ce Catalogue annule le précédent et peut être modifié sans avis préalable.

SOCIÉTÉ GÉNÉRALE
DE CONSTRUCTIONS
ÉLECTRIQUES & MÉCANIQUES
(ALSTHOM)

Adresse Télégr. :
Alsthom Paris 75

38, AVENUE KLÉBER — PARIS (16^e)
R. C. S. 235.930 B

Téléphone :
Passy 00-90
et Passy Inter 40



ULTIMHEAT®

UNIVERSITY MUSEUM

CONDITIONS DE VENTE

Tout le matériel est vendu selon les :

CONDITIONS GÉNÉRALES INTERSYNDICALES DE VENTE POUR LA FRANCE

DE LA CHAMBRE SYNDICALE DES CONSTRUCTEURS DE
GROS MATÉRIEL ÉLECTRIQUE, DU SYNDICAT PROFESSIONNEL
DES INDUSTRIES ÉLECTRIQUES ET DU SYNDICAT DES
MÉCANICIENS CHAUDRONNIERS ET FONDEURS DE FRANCE

(JUIN 1921)

et en outre aux conditions particulières suivantes :

CONDITIONS PARTICULIÈRES DE VENTE DU MATÉRIEL DOMESTIQUE POUR LE CONFORT PAR L'ÉLECTRICITÉ

Le matériel catalogué dans le présent fascicule est normalement vendu pris en notre usine de LESQUIN (Nord) où il est construit.

EMBALLAGE

Tout le matériel est emballé en fin de fabrication dans des caisses ou cadres dont le contenu est indiqué au catalogue et n'est pas livré normalement par quantités inférieures.

PORT

Nous accordons, pour la France seulement, le franco de port, en gare destinataire, à toute expédition d'un montant net de 500,— fr. au minimum. Nous nous réservons formellement le choix du mode de transport.

GARANTIE

Notre matériel est garanti **un an** contre tous vices de construction. Notre garantie court de la date de la facturation. Elle ne nous oblige qu'au remplacement des pièces reconnues défectueuses. Ces pièces sont à prendre en usines.

Leur port et leur emballage sont toujours à la charge du client.

Nous ne pouvons jamais être tenus de procéder nous-mêmes à la réparation. Alors même que nous acceptons de nous en charger, tous frais autres que le coût des pièces de rechangé sont à la charge du client.

La non conformité des appareils commandés avec les exigences du secteur de distribution, le refus de courant de ce secteur, et toutes autres contingences locales ne peuvent, en aucun cas, motiver le refus de nos livraisons ou l'annulation des commandes dûment passées.



PETITS APPAREILS CHAUFFANTS

GÉNÉRALITÉS

I. — BRANCHEMENT

A l'exception de quelques appareils relativement puissants (puissance supérieure à 600 W) qui nécessitent pour leur branchement une prise de courant spéciale, **nos appareils domestiques peuvent être branchés sur une prise de courant d'éclairage ordinaire** au moyen d'un raccord (avec ou sans connecteur).

La plupart des appareils électrodomestiques ont même une puissance inférieure à 300 W et tous les compteurs sont suffisants pour les alimenter.

Pour les appareils d'une puissance supérieure à 300 W, il est prudent de vérifier si le compteur est suffisant. (Se renseigner auprès de son électricien ou du secteur).

La puissance des appareils est toujours indiquée au catalogue en chiffre gras et reproduite sur leur plaque signalétique, ou sur leurs corps de chauffe.

II. — TENSIONS NORMALES

COURANTS CONTINU OU ALTERNATIF

Les appareils domestiques sont tous construits pour quatre tensions-types, choisies pour correspondre à la gamme des tensions de distribution usuelles.

Ces quatre tensions-types de construction sont les suivantes :

110/115	120/125	190/200	220/230	Volts
---------	---------	---------	---------	-------

Les appareils sont calculés pour pouvoir fonctionner normalement entre les deux tensions extrêmes de chaque groupe, et sans inconvénient sérieux pour des tensions n'en différant pas de plus de 5 pour cent.

Ces groupes sont respectivement numérotés

1	2	3	4
---	---	---	---

et ces numéros, ajoutés au N° de catalogue d'un appareil suffisent à désigner sa tension de service.

Exemple : page 6, le fer F 425, fonctionnant entre 120 et 125 volts se désigne par le N° complet **F 425-2**.

Il est généralement possible de construire, sur demande et moyennant un supplément de prix, du matériel pour des tensions intermédiaires.

Les appareils de voyage dits "à 2 tensions" sont construits pour les deux tensions de 110/115 et de 220/230 V, de façon à pouvoir être utilisés sur presque tous les réseaux.

Tous les appareils chauffants de ce catalogue fonctionnent indifféremment sur courant continu ou sur courant alternatif 25, 42, 50 ou 60 périodes.



RECOMMANDATIONS IMPORTANTES

en passant commande :

1° Indiquer toujours la tension d'alimentation, et désigner les appareils par leur nom et leur type (ou numéro de catalogue).

2° Pour obtenir les pièces de rechange, indiquer le nom de la pièce, si possible son numéro de fabrication, mais toujours rappeler le **type** ou numéro de catalogue de l'appareil pour lequel cette pièce est destinée.

En particulier, ce numéro de catalogue ou **type** doit être lu sur la plaque même que porte tout appareil **ALS-THOM**, car en plus des chiffres mentionnés au catalogue, il peut comporter une **lettre** de série dont la connaissance est indispensable.



Plaque signalétique fixée sur l'appareil et où sont indiqués sa puissance (Watts), sa tension (Volts), son N° de catalogue (Type) et éventuellement son Numéro de fabrication.

pour l'utilisation et l'entretien :

1° Un mode d'emploi détaillé accompagne la plupart de nos appareils. Le lire attentivement.

2° Faire fonctionner un appareil sous la tension indiquée par sa plaque est une condition essentielle de durée et de rendement. Vérifier que cette tension est égale à 5 pour cent près à celle du réseau, qui est indiquée sur le compteur ou sur les lampes d'éclairage (si l'on utilise le courant d'éclairage).

3° Ne pas laisser le courant inutilement sur un appareil. — Presque tous les appareils chauffants continuent à chauffer un certain temps après coupure du courant : il est utile et économique de couper le courant avant la fin de l'emploi.

4° La « vie » d'un appareil chauffant est abrégée si sa température dépasse souvent celle qui correspond à un usage normal.

Ne pas mettre le courant sur une bouillotte avant de la remplir, sur un thermo-plongeur avant de le plonger dans le liquide.

Inversement, couper le courant avant de vider une bouillotte, avant de sortir du liquide un thermo-plongeur.

5° Le fil souple d'un raccord n'est fait que pour amener le courant à l'appareil. Ne pas l'utiliser pour tirer sur la fiche de prise de courant ou sur le connecteur, ce qui entraînerait rapidement sa mise hors service. Pour mettre en place ou détacher une fiche de prise de courant ou un connecteur, exercer l'effort directement sur ces pièces.

6° Il est indispensable d'utiliser nos appareils avec nos connecteurs, les prix des appareils munis de leurs connecteurs sont donnés dans les tableaux de prix. Commander toujours « avec connecteur ».

En outre, nous recommandons instamment l'utilisation de nos raccords. Les tableaux de prix donnent le prix des appareils avec raccord normal. Pour obtenir le prix avec raccord renforcé, ajouter 4 fr.

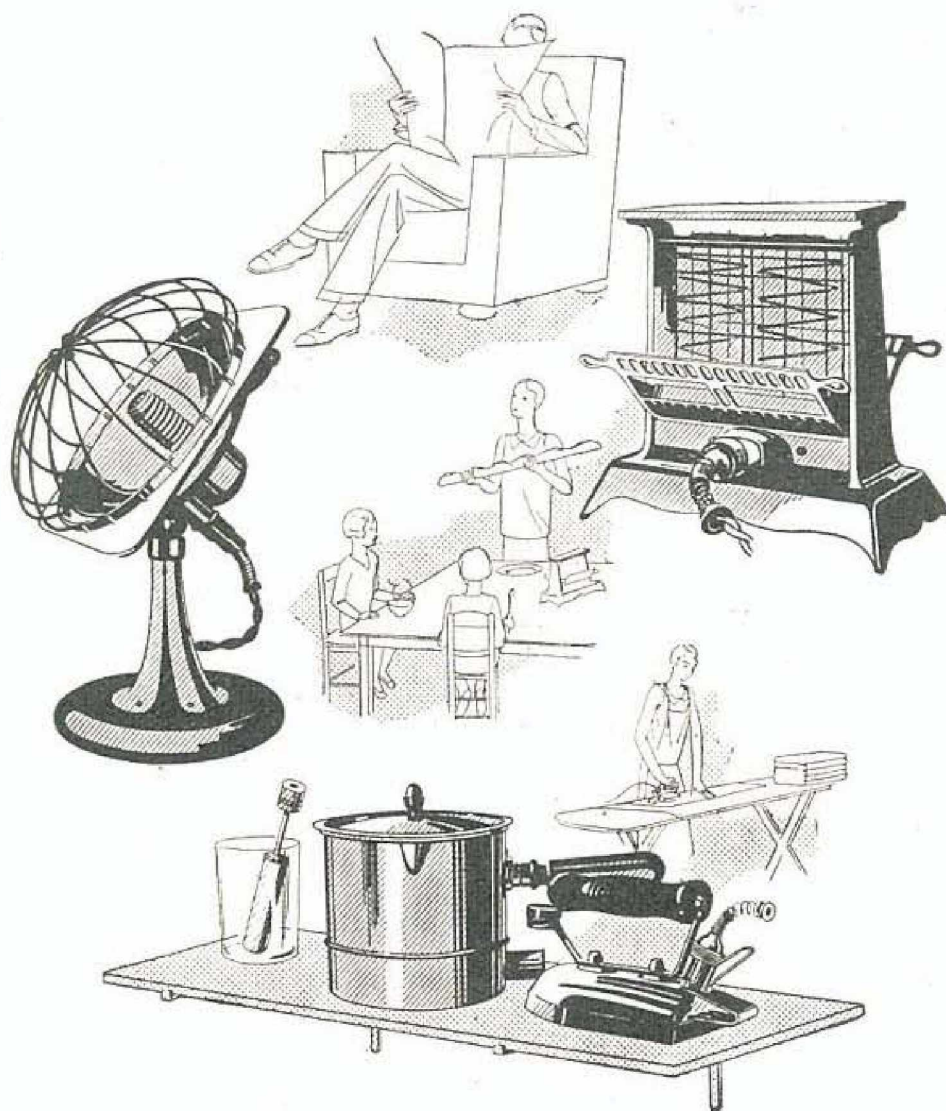
7° Les conducteurs électriques non spécialement protégés (corps de chauffe, broches de fixation des connecteurs) craignent l'humidité.



21

Indice
e

PETITS APPAREILS
CHAUFFANTS



21
Indice
e

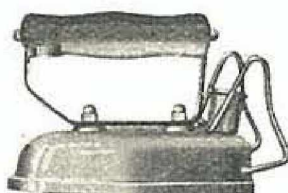
Fers à repasser normaux, automatiques, spéciaux,
Bouillottes — Thermo-plongeurs
Bouillottes automatiques — Articles pour l'hiver
Chauffe-plats et réchauds — Grille-pain
Percolateurs et accessoires
Radiateurs paraboliques — Radiateurs lumineux et obscurs

FERS A REPASSER NORMAUX

Les plus couramment employés pour tous les usages, poids suffisant pour tous les travaux, véritables fers "de ménage" tous exécutés entièrement chromés sur nickel, finement polis.

FER LUXE

Appareil d'une présentation et d'une qualité inégalées. Connecteur à broches de 6 mm muni d'une gaine, repose-pouce.



Nouveau et LUXE F 425 muni de son repose-fer

REPOSE-FER UNIVERSEL

Cet accessoire s'adapte instantanément au FER LUXE et permet son repos sur la table, sans risque de brûler.

FER SUPER-LUXE

La plus belle fabrication, pièces choisies, large repose-pouce, large repose-fer. Dispositif breveté pour le repassage facile sous les boutons. Connecteur à broches de 6 mm avec gaine.



Nouveau fer SUPER-LUXE F 428

PLATEAU POSE-FER

Convient à tous les fers, même non électriques... évite de brûler la table ou la nappe à repasser. Indispensable avec tous les fers non munis d'un repose-fer.



Plateau pose-fer F 201

Ces fers à repasser sont construits pour recevoir les connecteurs à écartement de 19 mm. Les prix ci-dessous s'entendent avec connecteurs X422 et raccords X712.

21
Indice
e

N°	CARACTÉRISTIQUES			DÉSIGNATION.	PRIX		
	Poids kg	Puissance watts	Poids de 10 pièces embal. kg		Nu fr	Avec con- tec- teur fr	Avec raccord normal fr
F 425	2,000	300	24,500	FER LUXE	28,60	31,60	37,60
F 435	2,000	400	24,500	FER LUXE SURPUISSANT	28,60	31,60	37,60
F 400	0,050			Supplément p ^r REPOSE-FER	1,40		
F 428	2,000	300	25	FER SUPER-LUXE	45,—	48,—	54,—
F 438	2,000	400	25	FER SUPER-LUXE SURPUISSANT	45,—	48,—	54,—
F 201	0,290		3,600	PLATEAU POSE-FER	7,—		

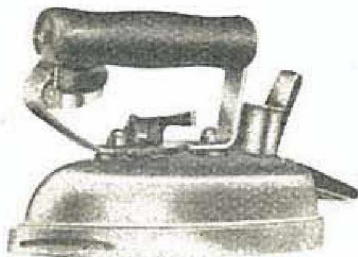
Emballage : Caisses perdues de 10 pièces en boîtes individuelles.



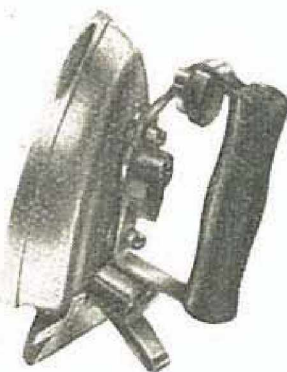
ULTIMHEAT®
UNIVERSITY MUSEUM

FER A REPASSER AUTOMATIQUE RÉGLABLE

POUR COURANT ALTERNATIF SEULEMENT



Fer automatique F 628
Position de travail



Fer automatique F 628
Position de repos

Un fer véritablement automatique doit permettre de repasser indéfiniment, à n'importe quelle vitesse de travail, avec ou sans interruption, un tissu donné, à température rigoureusement constante.

Il doit donc :

couper et rétablir automatiquement le courant; par ce moyen, maintenir une température constante de la semelle;

être réglable dans une très large mesure pour convenir à tous les travaux.

Alors seulement, il est satisfaisant et économique.

Le fer automatique **ALS-THOM** est le plus précis et le plus sûr des appareils de ce type.

**DESCRIPTION DU FER
AUTOMATIQUE ALSTHOM**

A réglage continu de la température de 150 à 250° C. Graduation en températures et en genre de travail (soie, laine, coton, fil). Réglage de précision par large index très maniable.

Large repose-pouce, large repose-fer, connecteur à broches de 6 mm avec gaine.

Dispositif breveté pour repasser sous les boutons.

Exécution : entièrement chromé sur nickel.

Se fait en modèle normal pour tous travaux courants et modèle lourd, recommandé pour travail intensif.

Ces fers à repasser sont construits pour recevoir les connecteurs à écartement de 19 mm. Les prix ci-dessous s'entendent avec connecteurs X422 et raccords X712.

N°	Caractéristiques			DÉSIGNATION	PRIX		
	Poids kg	Puissance watts	Poids de 10 pièces embal. kg		Nu fr	Avec connec- teur fr	Avec raccord normal fr
F 628	2,000	500	24,500	FER AUTOMATIQUE NORMAL	85,—	88,—	94,—
F 638	2,900	500	33	FER AUTOMATIQUE LOURD	95,—	98,—	104,—

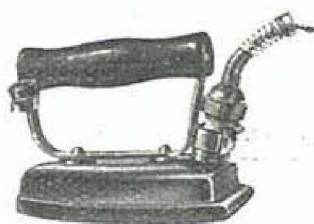
Emballage : Caisses perdues de 10 pièces en boîtes individuelles.

21
Indice
e

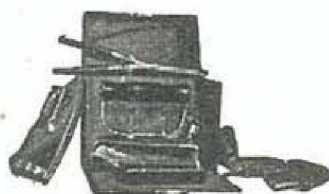


ULTIMHEAT®
UNIVERSITY MUSEUM

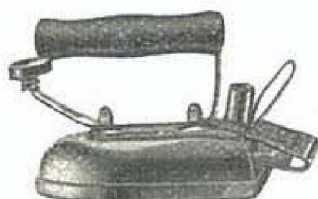
FERS A REPASSER SPÉCIAUX



Fer lingerie F 218 et F 318



Trousse F 151



Fer Atelier-Luxe F 238



Plateau pose-fer F 201

Ces modèles conviennent pour des usages particuliers, soit pour des travaux plus fins que le repassage habituel (fers lingerie), soit, au contraire, pour le gros repassage domestique ou professionnel (fers d'atelier).

FERS LÉGERS dits "LINGERIE"

Ces fers conviennent pour les petits travaux ou pour le voyage. Ils se font tous avec repose-pouce sans repose-fer.

Exécution : nickelé et poli.

TROUSSE DE VOYAGE

Se compose d'un fer de lingerie à deux tensions dont le corps est percé de deux trous pour le chauffage d'un fer à friser pliant, et d'un support permettant l'utilisation du fer comme réchaud. Livrée avec tous les accessoires et un raccordement en coffret gainé, poignée cuir.

FERS LOURDS dits "ATELIER"

Très vivement recommandés, leur poids plus élevé facilitant tous travaux et les accélérant.

Exécution : Se font en deux modèles.

SÉRIE : nickelé et poli.

LUXE : pièces choisies nickelées et polies, avec repose-fer et repose-pouce.

PLATEAU POSE-FER

Convient à tous les fers, même non électriques... évite de brûler la table ou la nappe à repasser.

Indispensable avec tous les fers non munis d'un repose-fer.

Les fers "Lingerie" sont construits pour recevoir les connecteurs à écartement de 16 mm, les fers "Atelier" les connecteurs de 19 mm. Les prix ci-dessous sont prévus pour les premiers avec connecteurs X302 et raccords X612, pour les seconds avec connecteurs X422 et raccords X712.

N°	Caractéristiques			DÉSIGNATION	PRIX		
	Poids kg	Puissance watts	Poids de 10 pièces embal. kg		Nu tr	Avec connecteur fr	Avec raccord normal fr
F 218	1,300	300	17	FER LINGERIE	32,—	35,—	41,—
F 318	1,300	300	17,300	FER LINGERIE VOYAGE 2 tens.	36,—	39,—	45,—
F 151	2,200	300	28	TROUSSE DE VOYAGE			100,—
F 235	2,700	500	33	FER ATELIER SÉRIE	37,—	40,—	46,—
F 238	2,700	500	33	FER ATELIER LUXE	42,—	45,—	51,—
F 201	0,290		3,600	POSE-FER nickelé	7,—		

Emballage : Caisses perdues de 5 ou 10 pièces en boîtes individuelles.

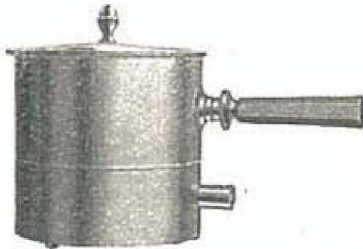


ULTIMHEAT®
UNIVERSITY MUSEUM

BOUILLOTTES ET THERMO-PLONGEURS



Bouillottes 1/2 lit. L 228 et L 328



Bouillottes 1 lit. L 248 et L 348



Bouillottes 2 lit. L 268 et L 368



Thermo-plongeurs L 103 et L 107

BOUILLOTTE 1/2 LITRE

Petite capacité qui convient pour la chambre ou le cabinet de toilette.

Recommandée aussi spécialement pour le voyage.

BOUILLOTTE 1 LITRE

Capacité moyenne d'usage universel.

Convient pour tous les emplois.

GARNITURES FANTAISIE

Sur demande, nous livrons toutes ces bouillottes avec bouton et poignée en galalith de couleur : vert, bleu, rouge, jaune ou acajou. Les caisses de 10 pièces peuvent comporter une seule couleur ou les cinq couleurs assorties, suivant la demande.

BOUILLOTTE 2 LITRES

Grande capacité pour la cuisine et autres usages.

Exécution : toutes ces bouillottes se font en un seul modèle LUXE, entièrement nickelées et polies, pieds isolants, poignée et bouton de couvercle matière moulée noire.

LES MODÈLES DE VOYAGE fonctionnent sur toutes les tensions courantes.

THERMO-PLONGEURS

Petits appareils très pratiques pour le chauffage rapide de tous liquides dans tous récipients.

Exécution : LUXE, entièrement nickelée et polie. Deux types : court et long.

Les bouillottes sont construites pour recevoir les connecteurs à écartement de 19 mm, les thermo-plongeurs les connecteurs de 16 mm. Les prix ci-dessous sont prévus pour les bouillottes avec connecteurs X422 et raccords X712, pour les thermo-plongeurs avec connecteurs X302 et raccords X612.

N°	Caractéristiques			DÉSIGNATION	PRIX		
	Poids kg	Puissance watts	Poids de 10 pièces embal. kg		Nu fr	Avec connec- teur fr	Avec raccord normal fr
L 228	0,600	300	11	BOUILLOTTES : 1/2 litre	50,—	53,—	59,—
L 328	0,650	300	11,500	1/2 litre, voyage, 2 tensions	60,—	63,—	69,—
L 248	0,900	500	15	1 litre	62,—	65,—	71,—
L 348	0,950	500	16	1 litre, voyage, 2 tensions	72,—	75,—	81,—
L 268	1,300	600	20	2 litres	97,—	100,—	106,—
L 368	1,350	600	21	2 litres, voyage, 2 tensions	117,—	120,—	126,—
L 900				GARNITURES fantaisie, supplément	4,—		
L 103	0,150	300	2	THERMO-PLONGEUR court	47,—	50,—	56,—
L 107	0,340	500	4	THERMO-PLONGEUR long	57,—	60,—	66,—

Emballage : Caisses perdues de 5 ou 10 pièces en boîtes individuelles.

21
Indice
e



ULTIMHEAT®
UNIVERSITY MUSEUM

BOUILLOTTES AUTOMATIQUES DE SÉCURITÉ

GÉNÉRALITÉS

Les bouillottes automatiques (Brevet Edmari) sont munies de quatre pieds de hauteurs inégales. Posées normalement sur une surface horizontale, elles peuvent être basculées de part et d'autre d'un axe formé par deux des pieds mais *seulement si elles contiennent une quantité minima de liquide*. Or, le basculement côté poignée coupe le courant et le basculement côté opposé l'établit. Ce sont donc des bouillottes à interrupteur.

De plus, si le niveau d'eau est insuffisant, le basculement côté "courant établi" devient impossible. La bouillotte se met d'elle-même dans la position "courant coupé". Il est donc impossible de la faire chauffer à vide et si on l'abandonne pleine sous tension elle coupera elle-même son courant avant d'être vidée par l'évaporation.

La sécurité est donc absolue et les bouillottes automatiques doivent être choisies spécialement pour le service de la chambre et de la toilette.



Bouillotte à barbe L 618 automatique



Bouillotte 2 lit. L 668 automatique

BOUILLOTTE A BARBE

Petit appareil spécial, porte à l'ébullition, en 4 minutes, la quantité d'eau nécessaire pour se bien raser (10 centilitres). Automatique.

BOUILLOTTES 2 LITRES

Semblables aux modèles de même capacité de la page précédente avec dispositif interrupteur de sécurité automatique.

Ces bouillottes sont construites pour recevoir les connecteurs à écartement de 19 mm. Les prix ci-dessous s'entendent avec connecteurs X422 et raccords X712.

N°	Caractéristiques			DÉSIGNATION	PRIX		
	Poids unitaire net kg	Puissance watts	Poids de 10 pièces embal. kg		Nu fr	Avec connecteur normal fr	Avec raccord normal fr
L 618	0,450	200	8	SPÉCIALE A BARBE, automat.	87,—	90,—	96,—
L 668	1,400	600	20	DEUX LITRES, automatique	137,—	140,—	146,—

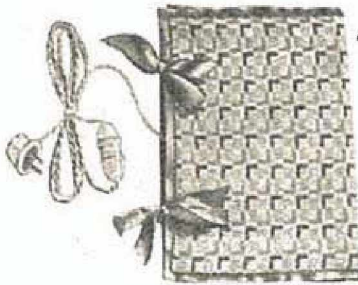
Emballage : Caisses perdues de 5 ou 10 pièces en boîtes individuelles.



ULTIMHEAT®
UNIVERSITY MUSEUM

21
Indice
e

APPAREILS POUR L'HIVER



Tissus chauffants T 215 à T 288



Chauffe-lits T 431 et T 433



Chaufferette T 454

TISSUS CHAUFFANTS
dits " THERMOPLASMES "

Imperméables et pouvant servir à tous usages, ces tissus sont souverains pour combattre toutes douleurs.

Exécution : tous livrés avec raccord complet, en housse décorée, coloris variés, sauf T 288 livré en housse blanche brochée.

Pour les soins aux malades, il est recommandé de protéger le tissu par la housse lavable T 299.

CHAUFFE-LIT
ou **CHAUFFERETTE DE VOITURE**

Appareil à récupération : se charge pendant vingt à trente minutes, et reste chaud ensuite pendant quatre à huit heures selon l'emploi.

Recommandé pour le lit et pour la voiture.

Exécution : un seul modèle tout nickelé et poli.

CHAUFFE-PIEDS
ou **CHAUFFERETTE D'APPARTEMENT**

Pour une dépense horaire insignifiante procurer le plus agréable confort.

Surface d'appui utile : 270 x 185 mm.

Exécution : émail noir au four.

Les chauffe-lits et chauffe-pieds sont construits pour recevoir les connecteurs à écartement de 16 mm. Les prix ci-dessous s'entendent avec connecteurs X302 et raccords X612.

No	Caractéristiques			DÉSIGNATION	PRIX		
	Poids unitaire net kg	Puissance watts	Poids de 10 pièces emballées kg		Nu fr	Avec connecteur fr	Avec raccord normal fr
T 215	0,250	18	4	TISSU RÉCLAME 240x300 mm			45,—
T 218	0,260	20	4,200	TISSU LUXE 300x400 mm.			60,—
T 238	0,290	40	4,500	TISSU RÉGLABLE 3 allures			85,—
T 278	0,340	20	5	TISSU AUTOMAT. (thermostat)			85,—
T 288	0,360	40	5,200	TISSU GRAND LUXE, 3 allures et thermostat			125,—
T 299	0,045		0,500	HOUSSE de protection flanelle	8,—		
T 431	5	300	55	CHAUFFE-LIT luxe	67,—	70,—	76,—
T 433	6	300	65	CHAUFFE-LIT voyage, 2 tens.	72,—	75,—	81,—
T 475	0,030		0,400	SAC finette blanche pour le lit	8,—		
T 476	0,105		1,200	MANCHON moquette pour la voiture	20,—		
T 454-1	1,400	50	15	CHAUFFE-PIEDS 110-125 V	67,—	70,—	76,—
T 454-4				CHAUFFE-PIEDS 190-230 V	72,—	75,—	81,—

Emballage : Tissus et chaufferettes : Caisses perdues de 5 ou 10 pièces en boîtes individuelles.
Chauffe-lits : Caisses perdues de 5 ou 10 pièces en paillons carton.

21
Indice
e



ULTIMHEAT®
UNIVERSITY MUSEUM

PETITS RÉCHAUDS

RÉCHAUDS DE TABLE OBSCURS



Réchauds obscurs G 265
et G 268

Plaque chauffante en fonte dressée de 150 mm de diamètre parfaitement isolée par pieds hauts garnis de matière moulée. D'un emploi universel pour toutes les préparations de petite cuisine, se recommande par sa robustesse.

Exécution, deux modèles :

SÉRIE, plaque chauffante brunie, corps et pieds émaillés au four.

LUXE, plaque chauffante brunie, corps et pieds tout nickelés et polis.

RÉCHAUDS DE TABLE LUMINEUX



Réchauds lumineux G 765
et G 768

Corps de chauffe à feu visible permettant une mise en service quasi instantanée. Convient également pour la petite cuisine sur table.

Exécution, deux modèles :

SÉRIE entièrement émaillée au four.

LUXE entièrement nickelé et poli.

Ces réchauds sont construits pour recevoir les connecteurs à écartement de 16 mm. Les prix ci-dessous s'entendent avec connecteurs X302 et raccords X612.

21
Indice
e

N°	CARACTÉRISTIQUES			DÉSIGNATION	PRIX		
	Poids unitaire net kg	Puissance watts	Poids de 10 pièces emballées kg		Nu fr	Avec connecteur fr	Avec raccord fr
G 265	2,200	600	27	RÉCHAUD obscur SÉRIE	57,—	60,—	66,—
G 268	2,200	600	27	RÉCHAUD obscur LUXE	67,—	70,—	76,—
G 765	1,200	600	17	RÉCHAUD lumineux SÉRIE	52,—	55,—	61,—
G 768	1,200	600	17	RÉCHAUD lumineux LUXE	62,—	65,—	71,—

Emballage : Caisses perdues de 10 pièces en boîtes individuelles.

CHAUFFE-PLAT ET GRILLE-PAIN

CHAUFFE-PLAT DE TABLE

Appareil indispensable, à la cuisine comme sur la table :

A chauffage direct ; se branche sur toute prise de courant et maintient chaud, tant qu'il reste branché, pour une dépense infime, tout plat ou récipient et son contenu.

A accumulation : se charge 10 minutes environ sur une prise de courant et reste chaud sans rester branché pendant 30 minutes environ.

Exécution : genre orfèvrerie, dessus et corps nickelés et polis, pieds isolants.

Diamètre utile 180 mm.



Chauffe-plat G 118

GRILLE-PAIN DE TABLE

Cet appareil permet seul la préparation correcte, facile, rapide, sur la table même, des rôties dont l'emploi est si répandu pour les goûters, thés ou régimes. Il grille indifféremment les tranches de pain spécial ou le pain ordinaire qui doit être un peu rassis. Il est surmonté d'un plateau permettant de maintenir chaudes les rôties préparées.

Exécution : genre orfèvrerie, entièrement nickelé et poli.



Grille-pain G 417

Les chauffe-plats et grille-pain sont construits pour recevoir les connecteurs à écartement de 16 mm. Les prix ci-dessous s'entendent avec connecteur X302 et raccords X612.

N°	CARACTÉRISTIQUES			DÉSIGNATION	PRIX		
	Poids unitaire net kg	Puissance watts	Poids de 10 pièces emballées kg		Nu fr	Avec connecteur fr	Avec raccord normal fr
G 118	2	100	26	CHAUFFE-PLAT de table à chauffage direct	57,—	60,—	66,—
G 218	3	300	36	CHAUFFE-PLAT de table à accumulation	62,—	65,—	71,—
G 417	0,990	550	15	GRILLE-PAIN de table	82,—	85,—	91,—

Emballage : Caisses perdues de 10 pièces en cartons individuels.

21
Indice
e



CAFETIÈRES EXPRESS

**CAFETIÈRES EXPRESS dites
PERCOLATEURS DE TABLE**

Ces appareils permettent de préparer chez soi le meilleur café express. Ils se font en trois capacités : 0,300 l. pour 2 ou 3 tasses
0,750 l. pour 5 ou 6 tasses
1, — l. pour 8 à 10 tasses

Ils réunissent tous les perfectionnements connus pour ce genre d'article et sont notamment d'une grande simplicité d'emploi.

Exécution : orfèvrerie, entièrement nickelée et polie, pieds isolants, bouton de manœuvre ébène.

ACCESSOIRES

En outre, une gamme très complète d'accessoires étudiés pour le percolateur 2-3 tasses, permet de l'employer à quantité d'autres usages domestiques :

le **couvercle à thé et à œufs** permet de préparer le thé ou de faire cuire un ou deux œufs "à la coque" ;

la **tablette-support de tasses** s'accroche au corps du percolateur, et reçoit 2 tasses dans lesquelles le déversoir verse directement le café ;

les **tasses et soucoupes** sont harmonisées avec la forme et le style des percolateurs ;

le **moulin à café** permet de moudre dans le filtre du percolateur directement la quantité de café exactement dosée ;

les **accessoires pour inhalations** rendent l'hiver les plus grands services.

Les percolateurs sont construits pour recevoir les connecteurs à écartement de 19 mm. Les prix ci-dessous s'entendent avec connecteurs X422 et raccords X712.



Percolateurs 0,3 lit. et 1 lit.
L 558 et L 588



Couvercle à thé et à œufs L 552



Tablette support L 553



Moulin doseur L 551



Accessoires pour inhalations L 560

21
Indice
e

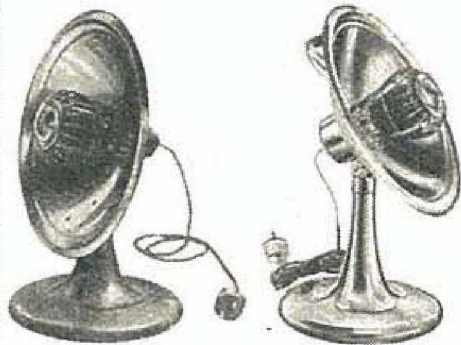
N°	Caractéristiques			DÉSIGNATION	PRIX		
	Poids unitaire net kg	Puissance watts	Poids d'une pièce emballée kg		Nu fr	Avec connecteur r	Avec raccord normal fr
L 558	0,800	300	1	PERCOLATEUR 2-3 tasses	130,—	133,—	139,—
L 588	1,100	600	1,300	PERCOLATEUR 8-10 tasses	200,—	203,—	209,—
L 552	0,050		0,075	COUVERCLE à thé et à œuf	20,—		Supplément pour raccord à interrupteur 10,—
L 553	0,070		0,085	TABLETTE-SUPPORT p ^r 2 tasses	13,—		
L 454	0,080		0,100	TASSE porcelaine	8,—		
L 455	0,050		0,070	SOUCOUBE porcelaine	5,—		
L 551	0,270		0,500	MOULIN A CAFÉ doseur	38,—		
L 560	0,140		0,300	JEU D'ACCESSOIRES p ^r inhalations	33,—		

Emballage : Caisses de 5 pièces en cartons individuels.



ULTIMHEAT®
UNIVERSITY MUSEUM

RADIATEURS PARABOLIQUES



Radiateurs "Série" et "Luxe"
N° R 125 et R 128

RADIATEUR SÉRIE

Appareil bon marché, mais parfaitement fini et très robuste, pied et fût métal décoré, émail au four, réflecteur orientable cuivre avec cadre rond nickelé, entièrement poli.

Toujours livré avec raccord complet de 1,50 m.

RADIATEUR LUXE

Présentation magnifique, pied entièrement nickelé et poli, avec contrepoids. Réflecteur orientable cuivre avec cadre rond nickelé et poli.

Toujours livré avec raccord complet de 2 m.



Radiateur grande puissance R 138

RADIATEUR DE GRANDE PUISSANCE

Ce parabolique a été créé pour suivre le développement du chauffage électrique qui demande des puissances de plus en plus grandes. Son corps de chauffe de grande puissance et sa large parabole permettent de l'employer pour le chauffage rapide des pièces de moyennes dimensions et le chauffage d'appoint instantané de tous locaux.

Pied décoré noir et or, grande parabole cuivre à cadre nickelé entièrement poli.

Corps de chauffe protégé par petit panier dégageant complètement le réflecteur.

Toujours livré avec raccord complet de 2 mètres.

Les prix comprennent le corps de chauffe.



Tous ces Radiateurs peuvent fonctionner horizontalement, accrochés au mur

21
Indice
e

N°	CARACTÉRISTIQUES			DÉSIGNATION	PRIX * avec raccord fr
	Poids unitaire net kg	Puissance normale * watts	Poids de 20 pièces emballées kg		
R 125	2	600	78	SÉRIE fût de pied métal	70,—
R 128	2,2	600	83	LUXE réflecteur rond	100,—
R 138	2,3	800	85	GRANDE PUISSANCE	110,—

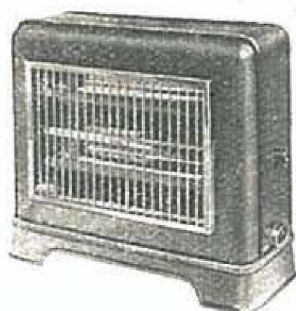
* Sur demande et au même prix, puissances inférieures : 600 - 450 - 300 watts.

Emballage : Caisse perdues de 5, 10 ou 20 pièces en cartons individuels.

== CHEMINÉES LUMINEUSES de plus grandes puissances, p. 16.



CHEMINÉES LUMINEUSES



Cheminée 1 000 W R 228



Cheminée 1 500 W R 238

CHEMINÉES :

- 1 000 W à 2 corps de chauffe
- 1 500 W à 3 corps de chauffe
- 2 000 W à 4 corps de chauffe

Ces trois types ne diffèrent essentiellement que par le nombre et la longueur de leur corps de chauffe, et par conséquent par leur puissance.

Ce sont des appareils de chauffage à feu visible qui rappellent le feu de bois.

Ils sont indiqués pour chauffer en l'égayant, toute pièce habitée, soit seuls, soit en appoint d'un mode de chauffage général.

Exécution :

Corps en très belle tôle d'acier bronzée, garnitures nickelées et polies. Grille de protection nickelée et polie.

Corps de chauffe bobiné sur baguette réfractaire.

Réflecteurs polis.

Jusqu'à 1 500 W, branchement par connecteur. La cheminée 2 000 W est toujours livrée avec raccord.

Nota. — Sur demande et moyennant supplément, nous pouvons livrer la R 238, 1 500 W pour montage équilibré sur triphasé, et la 2 000 W pour montage déséquilibré en V sur triphasé.

Nous consulter.

BRANCHEMENTS.

Les cheminées lumineuses R228 et R238 (1 000 et 1 500 W) sont construites pour recevoir les connecteurs à écartement de 19 mm. Les prix ci-dessous s'entendent avec connecteurs X422 et raccords X732.

Les R248 (2 000 W) sont toujours livrées avec raccords montés sur bornes.

N°	CARACTÉRISTIQUES				DÉSIGNATION	PRIX		
	Poids unitaire net kg	Puissance maxima watts	Nombre d'allures	Poids de 5 pièces embal. kg		Nu fr	Avec connecteur fr	Avec raccord normal fr
R 228	2,800	1000	2	19	CHEMINÉE 1 000 W	150,—	153,—	165,—
R 238	4	1500	3	26	CHEMINÉE 1 500 W	225,—	228,—	240,—
R 248	5	2000	2	32	CHEMINÉE 2 000 W	—	—	280,—

Emballage : Caisses perdues de 5 pièces en boîtes individuelles.



ULTIMHEAT®
UNIVERSITY MUSEUM

21
Indice
e

RADIATEURS OBSCURS

PETITS MODÈLES PORTATIFS



Petit modèle portatif
R 408 et R 418

Extrêmement robustes, ces appareils sont d'un emploi très courant, soit pour le chauffage continu, soit comme appoint.

Leur encombrement est 350 x 220 x 120 mm.

Exécution, un seul modèle :

Corps laqué brun au four, flasques laquées assorties avec jons nickelés et polis, présentation très soignée, branchement par connecteur bipolaire.

GRANDS MODÈLES PORTATIFS

Même construction.

Convient pour tous usages et en particulier pour le chauffage continu de tous locaux.

Leur encombrement est 500 x 400 x 200 mm.

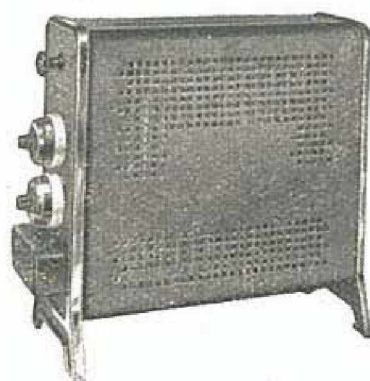
Exécution, une seule exécution :

Corps laqué brun au four, flasques laquées assorties avec jons nickelés et polis, présentation très soignée.

Les radiateurs grands modèles se branchent sur boîtes à bornes.

Les N^{os} R 428 et R 438 possèdent 2 ou 4 bornes et peuvent être montés sur courant continu deux fils, sur courant alternatif monophasé, diphasé ou triphasé (sur 2 phases en V).

Les modèles R 468, R 498 sont spéciaux pour courant triphasé, ils possèdent trois bornes et sont exactement équilibrés sur les trois phases à toutes les allures.



Grand modèle portatif
R 428 et R 438

Les radiateurs R408 et R418 (500 et 1000 W) sont construits pour recevoir les connecteurs à écartement de 19 mm. Les prix ci-dessous s'entendent pour le R408 avec connecteur X422, raccord X712; pour le R418, connecteur X422, raccord X732.

21
Indice
e

N°	CARACTÉRISTIQUES				DÉSIGNATION	PRIX		
	Poids unitaire net kg	Puissance maxima watts	Nombre d'allures	Poids de 5 pièces emballées kg		Nu fr	Avec connecteur fr	Avec raccord normal fr
R 408	3	500	1	19	PETIT MODÈLE portatif	136,—	139,—	145,—
R 418	3	1000	1	19	LUXE	150,—	153,—	165,—
R 428	10	2000	2	56	GRAND MODÈLE portatif	340,—		380,—
R 438	10, 200	3000	3	57	LUXE	410,—		450,—
R 468	10	1500	1	56	GRAND MODÈLE TRIPHASÉ	410,—		440,—
R 498	11	3000	2	60	GRAND MODÈLE TRIPHASÉ	500,—		530,—

Emballage : Caisses perdues de 5 pièces enveloppées.

= Voir dans le catalogue PM. VII, tous les appareils de tous types pour installations de chauffage.



ULTIMHEAT®

UNIVERSITY MUSEUM

DEUX SPÉCIALITÉS

RADIATEUR ÉTANCHE



Radiateurs étanches E 113 et E 118

Appareil de grande sécurité, complètement à l'abri des plus grandes projections d'eau.

Recommandé pour le chauffage permanent des locaux mouillés et habituellement lavés à grandes eaux : cuisines, salles de bains, garages, etc.

Se fixe au sol ou au mur.

Son encombrement est 510×165×130 mm.

Exécution, deux modèles :

SÉRIE : Fonte minée.

LUXE : Fonte émaillée céramique.

**RÉCHAUFFEUR ANTI-GEL
POUR AUTOMOBILES**



Réchauffeur anti-gel T 731

Il s'accroche par une chaînette au bouchon de radiateur de la voiture et réchauffe pendant la nuit ce radiateur et, par conséquent, toute la circulation d'eau.

Il permet ainsi le matin, par les plus grands froids, un départ immédiat, tout en prévenant les risques de gel.

Mais c'est aussi un **projecteur de chaleur obscure**, donc sans danger, permettant l'hiver, en quelques minutes, tout réchauffage local (carburateur, moteur, huile, etc.), et ses heureuses conséquences.

A ce titre, aucun automobiliste ne peut s'en passer.

Il est toujours livré avec un raccord spécial de 5 mètres.

Exécution : tout nickelé et poli.

21
Indice
e

N°	CARACTÉRISTIQUES			DÉSIGNATION	PRIX	
	Poids unitaire net kg	Puissance watts	Poids de 5 pièces embal. kg		Nu fr	Avec raccord fr
E 113	10,500	500 ou 750 ou 1000	69	RADIATEUR étanche SÉRIE	230,—	
E 118	10,500	(l'indiquer)	69	RADIATEUR étanche LUXE	260,—	
T 731	1,300	200	10	RÉCHAUFFEUR anti-gel		90,—

Emballage : Caisses perdues de 5 pièces.

Ce catalogue de Matériel Domestique ne contient que des radiateurs légers et d'installation rapide.

Nous construisons des appareils pour les installations de chauffage électrique répondant à toutes les conditions d'utilisation économique du courant.

Voir catalogue PM. VII "Installations de Chauffage".



ADRESSES DES AGENCES ET SOUS-AGENCES

Alger	1 et 3, Rue Denfert-Rochereau.	Tél. 25-38 et 59-44.
Bône (Bureau)	Rue Prosper-Dubourg.	— 5-13.
S/Ag. d'Oran	17, Avenue Loubet	— 249-91.
Bordeaux	12, Rue Blanc-Dutrouilh	— 73-01.
Clermont-Ferrand	28, Rue Bonnaboud	— 17-40 et 18-46.
Lille	155, Rue du Molinel	— 76-31 et 76-32.
Lyon	67, Rue Molière	— Moncey } 15-45 15-46 55-97 55-98
Marseille	148, Rue Paradis	— Dragon 34-06 et 77-68.
Metz	21, Avenue Foch	— 35-21 et 35-22.
Nantes	2, Rue des Cadeniers	— 116-28 et 125-96.
Rouen	7, Rue de Fontenelle	— 72-26.
Strasbourg	7, Rue du Tribunal	— 70-38 et 70-39.
Toulouse	14, Boulevard Carnot	— 258-36.
Tunis	15, Rue Es-Sadikia, Tunis ..	— 4-73.
Maroc	C ^{ie} d'Eclairage et de Force au Maroc, 55, Rue Blaise-Pascal, à Casablanca	— A. 29-65 et 66.
Paris (Gros matériel)		38, Avenue Kléber
Paris (Petit matériel)	65, Rue de Dunkerque	— Trud. 97-40 à 47.

DÉPÔTS RÉGIONAUX

Nancy	4, R. de la Croix-de-Bourgogne.	— 31-81.
Nice	2, Rue Valperga	— 871-68.



ULTIMHEAT®